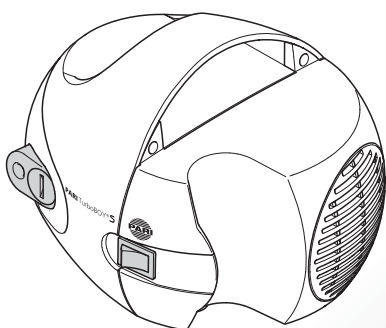




# BOY®S Kompressor

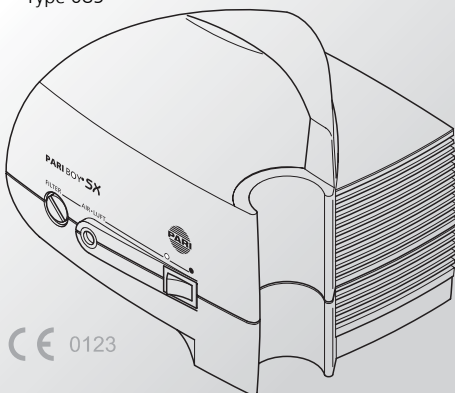
Type 053



CE 0123

# BOY®SX Kompressor

Type 085



CE 0123

## Garantieschein für PARI BOY S / PARI BOY SX

Bar code label

Geräte Nr.

Für den PARI BOY S Kompressor gewähren wir 3 Jahre Garantie, für den PARI BOY SX Kompressor 4 Jahre. Die Garantiefrist läuft ab Kaufdatum. Während der Garantiezeit beseitigen wir oder ein von uns autorisierter Kundendienst Fabrikations- und Materialfehler unentgeltlich. Schäden, die durch unsachgemäße Behandlung des Gerätes entstehen, fallen nicht unter die Garantie. Die Garantie erlischt bei Eingriffen am Gerät durch hierzu nicht befugte Stellen. Ein Anspruch auf Wandlung, Minderung oder Rücktritt besteht nicht. Ersatz eines mittelbaren oder unmittelbaren Schadens wird nicht gewährt. Verschleißteile sind von der Garantie ausgeschlossen.

Sollten Sie eine Reklamation haben, bringen Sie bitte das vollständige Gerät zu Ihrem Fachhändler oder schicken Sie es uns gut verpackt und frankiert mit diesem Garantieschein ein.

PARI GmbH - Technischer Service  
Holzhofstr. 10b  
82362 Weilheim, Germany

Kaufbestätigung: Das Gerät mit der obigen Gerätenummer wurde von uns original verpackt verkauft.

Kaufdatum

Stempel und Unterschrift des Fachhändlers

©2005 PARI GmbH Spezialisten für effektive Inhalation, 041D0300 -B-12/05

Spezialisten für effektive Inhalation



PARI GmbH

Moosstrasse 3 • 82319 Starnberg • Germany

Tel.: +49-(0)8151-279 279 • Fax: +49-(0)8151-279 101

E-Mail: info@pari.de • www.pari.de

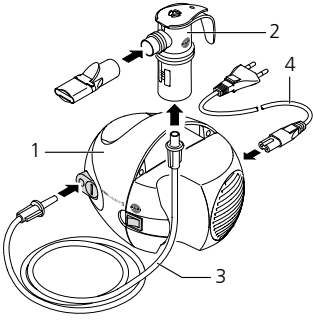
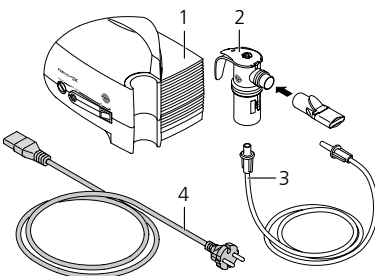
# Gebrauchsanweisung



Lesen Sie diese Gebrauchsanweisung vor der ersten Inbetriebnahme.  
Bewahren Sie diese Gebrauchsanweisung sorgfältig auf.

## 1 Lieferumfang

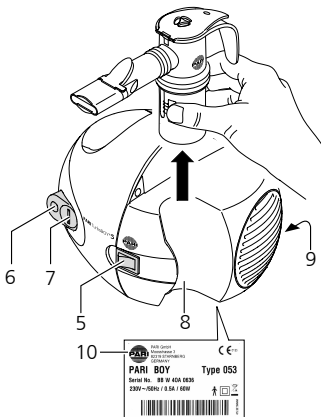
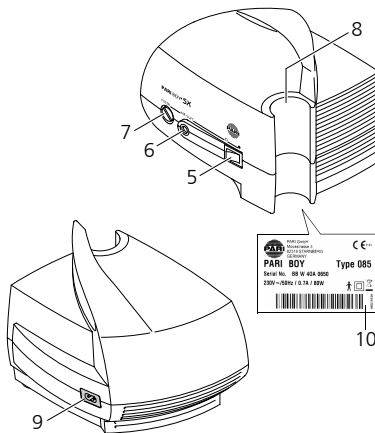
Bitte prüfen Sie, ob folgende Komponenten vollständig im Lieferumfang Ihres PARI BOY S / PARI BOY SX Kompressors enthalten sind:

PARI BOY S	PARI BOY SX
	
(1) PARI BOY S Kompressor	(1) PARI BOY SX Kompressor
(2) PARI LC Sprint Vernebler <sup>a)</sup>	(2) PARI LC Sprint Vernebler <sup>a)</sup>
(3) Anschlussschlauch	(3) Anschlussschlauch
(4) Netzleitung	(4) Netzleitung

a) Zum Lieferumfang des beigegepackten Verneblersets siehe dessen Gebrauchsanweisung.

## 2 Funktionselemente

Der PARI BOY S / PARI BOY SX Kompressor verfügt über folgende Funktionselemente:

PARI BOY S	PARI BOY SX
	
(5) Ein/Aus-Schalter	(9) Netzanschlussbuchse (an der Geräterückseite)
(6) Schlauchanschluss	(10) Typenschild (an der Geräteunterseite)
(7) Filterhalter	
(8) Halterung für Vernebler	

## 3 Wichtige Hinweise

Der PARI BOY S / PARI BOY SX Kompressor ist ein elektrisch betriebenes Gerät. Er darf weder unbeaufsichtigt noch in explosionsgefährdeten Bereichen und Feuchträumen betrieben werden.

Jede Handhabung des Gerätes setzt die genaue Kenntnis und Beachtung dieser Gebrauchsanweisung voraus. Die Haftung für die sichere Funktion des Gerätes geht in jedem Fall auf den Betreiber über, wenn eine Handhabung erfolgt, die nicht der bestimmungsgemäßen Verwendung entspricht.

Die Instandsetzung des Gerätes darf nur durch die PARI GmbH oder eine von ihr ausdrücklich dazu ermächtigte Service-Stelle erfolgen. Bei Reparaturen durch von der PARI GmbH ermächtigte Stellen ist von diesen eine Bescheinigung über Datum, Art und Umfang der Reparatur sowie Firmenangabe und Unterschrift zu fordern. Zum Betrieb des Gerätes darf nur Original PARI-Zubehör verwendet werden.

Zur vollständigen Trennung vom Netz ziehen Sie bitte den Netzstecker aus der Steckdose.



#### Sicherheitshinweise:

- Das Gerät darf nicht in Betrieb genommen bzw. es muss sofort der Netzstecker gezogen werden, wenn das Gerät oder die Netzleitung beschädigt ist oder der Verdacht auf einen Defekt nach einem Sturz oder Ähnlichem besteht.
- Der Netzstecker ist zu ziehen
  - bei Störungen während des Betriebes
  - vor jeder Reinigung und Pflege
  - nach dem Gebrauch
- Den Netzstecker nicht mit nassen Händen oder an der Leitung aus der Steckdose ziehen.
- Die Netzleitung nicht über scharfe Kanten ziehen oder einklemmen, nicht herunterhängen lassen sowie vor Hitze und Öl schützen.

Bei Verleih bzw. Wiedereinsatz von PARI Inhalationsgeräten sind die Herstellerrichtlinien zur „Aufbereitung von PARI Inhalationsgeräten für einen Wiedereinsatz bei Patientenwechsel“ zu beachten. Diese Richtlinien sind auf Anfrage bei der PARI GmbH oder im Internet unter [www.pari.de](http://www.pari.de) zu erhalten.

Die PARI GmbH haftet nicht für Schäden oder Funktionsstörungen, die auf unsachgemäßer oder bestimmungsfremder Handlung des Betreibers beruhen.

## 4 Zweckbestimmung

Der PARI BOY S / PARI BOY SX Kompressor ist in Kombination mit einem PARI Vernebler ein hocheffektives Inhalationsgerät für die Inhalationstherapie der unteren und oberen Atemwege mit Medikamentenaerosolen. Er ist für die vorübergehende<sup>1)</sup> orale oder nasale Inhalation des von einem Arzt verordneten bzw. empfohlenen flüssigen Medikaments zur Inhalationstherapie der unteren und oberen Atemwege geeignet.

Der PARI BOY S / PARI BOY SX Kompressor darf nur mit PARI Verneblern (außer PARI LC PLUS UNIVERSAL) und mit entsprechendem PARI Zubehör betrieben werden. Die Verwendung von Fremdverneblern und -zubehör kann zu einem unsachgemäßen Gebrauch des Inhalationsgerätes und damit zur Beeinträchtigung der Therapieeffizienz führen, da der PARI Kompressor und der PARI Vernebler aufeinander abgestimmt sind.



Vor der Behandlung von Erkrankungen hat in jedem Fall eine ärztliche Untersuchung zu erfolgen. Es dürfen nur Medikamente verwendet werden, die von Ihrem Arzt verordnet oder empfohlen wurden.

## 5 Inbetriebnahme



- Stellen Sie den PARI BOY S / PARI BOY SX Kompressor auf eine flache und saubere bzw. staubfreie Oberfläche.
- Betreiben Sie den Kompressor nicht auf Teppichböden oder in stark staubbelasteter Umgebung - wie z.B. unter dem Bett, in Werkstätten usw.
- Achten Sie darauf, dass die seitlichen Lüftungsschlitze frei bleiben.
- Decken Sie das Gerät auf keinen Fall während des Betriebes ab.
- Prüfen Sie, ob die Netzspannung mit der Angabe auf dem Gerät übereinstimmt.

- Stecken Sie den Anschluss Schlauch (3) mit leichter Drehung in den Schlauchanschluss (6) des Kompressors.  
Schließen Sie das andere Ende an den PARI Vernebler (2) an (siehe Abbildungen im Kapitel 1 „Lieferumfang“ und Kapitel 2 „Funktionselemente“).
- Verbinden Sie den Kompressor (1) mit dem Stromnetz:
  - Verbinden Sie die Netzleitung (4) mit der Buchse (9) am Kompressor.
  - Stecken Sie den Netzstecker der Netzleitung in eine geeignete Steckdose (siehe Abbildungen im Kapitel 1 und 2).

Zur Trennung des PARI Kompressors vom Stromnetz nach der Inhalation gehen Sie in umgekehrter Reihenfolge vor und ziehen **zuerst** den Netzstecker aus der Steckdose.

**Bitte lesen Sie die Gebrauchsanweisung des Verneblers sorgfältig und vollständig durch und betreiben Sie den Vernebler wie darin beschrieben.**

Gehen Sie nun gemäß der Abbildung im Kapitel 2 „Funktionselemente“ wie folgt vor:

- Ziehen Sie den Vernebler vor der Behandlung nach oben aus der Halterung (8) heraus.
- Starten Sie den Kompressor mit dem Ein/Aus-Schalter (5).

1) Dauer pro Anwendung kleiner 1h, gemäß europäischer Medizinprodukterichtlinie 93/42/EWG, hier max. 20 Min.

- Setzen Sie den Vernebler nach der Behandlung wieder zurück in seine Halterung.



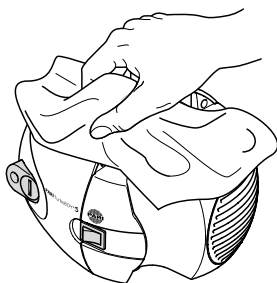
**Vorsicht:** Um eine Gesundheitsgefährdung (z.B. eine Infektion) zu vermeiden, lesen Sie bitte auch das Kapitel „Hygienische Wiederaufbereitung“ in der Gebrauchsanweisung des jeweils verwendeten PARI Verneblers. Weiterhin ist es wichtig, dass Sie die nachstehenden Ausführungen zu „Reinigung“ und „Filterwechsel“ in dieser Gebrauchsanweisung beachten.

## 6 Reinigung



**Warnung:** Schalten Sie vor jeder Reinigung den Kompressor aus und ziehen Sie die Netzleitung aus der Steckdose.

- Wischen Sie die Außenfläche des Gehäuses Ihres PARI BOY S / PARI BOY SX Kompressors mit einem feuchten Tuch ab.



Sprühen Sie keine Flüssigkeit in die Lüftungsschlitze! Eingedrungene Flüssigkeiten können eine Beschädigung der Elektrik sowie anderer Kompressorteile verursachen und zu einer Funktionsstörung führen.

Ist Flüssigkeit in den Kompressor eingedrungen, setzen Sie sich bitte mit einem autorisierten Fachhändler oder mit dem PARI Service Center in Verbindung (Tel.: +49-(0)8151-279 279 oder info@pari.de). Benutzen Sie Ihren PARI BOY S / PARI BOY SX Kompressor erst nach deren Anweisung wieder bzw. nachdem eine Untersuchung und eventuell notwendige Reparaturen durch Ihren autorisierten Fachhändler oder den technischen Service der PARI GmbH ausgeführt worden sind.

## 7 Filterwechsel

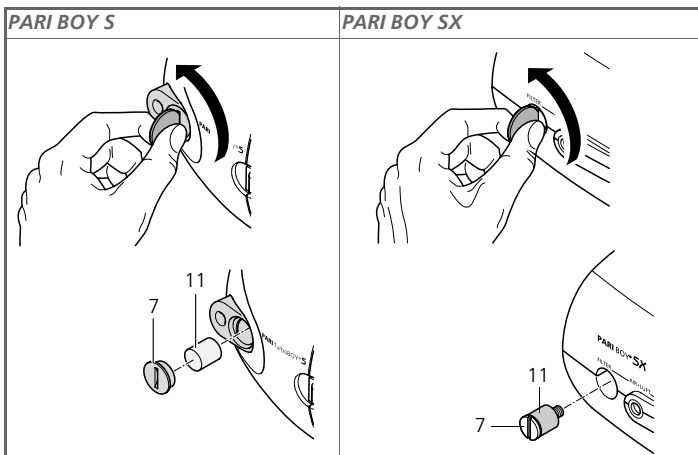
Der Filter in der Frontplatte Ihres PARI BOY S / PARI BOY SX Kompressors muss bei normalen Betriebsbedingungen alle 200 Betriebsstunden, mindestens jedoch einmal im Jahr ausgewechselt werden.

Überprüfen Sie bitte darüber hinaus in regelmäßigen Abständen (nach jeder 10. bis 12. Inhalation) den Filter. Ist er verschmutzt (Grau- oder Braunfärbung) oder verstopft, tauschen Sie ihn aus. Sollte der Filter feucht geworden sein, muss er ebenfalls gegen einen neuen Filter ausgetauscht werden.

Versuchen Sie nicht, den Filter zu reinigen und wieder zu verwenden!

Benutzen Sie ausschließlich den Original PARI Filter, da sonst Ihr PARI Kompressor beschädigt werden könnte oder keine ausreichende Therapie sichergestellt werden kann.

Zum Filterwechseln gehen Sie bitte wie folgt vor:



- Schrauben Sie den Filterhalter (7) mit einer passenden Münze entgegen den Uhrzeigersinn aus Ihrem PARI BOY S / PARI BOY SX.
- Setzen Sie den Filterhalter zusammen mit dem neuen Filter (11) in Ihren PARI BOY S / PARI BOY SX ein und schrauben Sie ihn durch Drehen im Uhrzeigersinn mit einer Münze fest.

## 8 Entsorgung

Dieses Produkt fällt in den Geltungsbereich der WEEE<sup>2)</sup> und ist dem Produktbereich 8: Medizinprodukte zugeordnet. Demnach darf dieses Produkt nicht über den Hausmüll entsorgt werden. Es sind die jeweiligen landesspezifischen Entsorgungsregeln zu beachten (z.B. Entsorgung über die Kommunen oder Händler). Materialrecycling hilft den Verbrauch von Rohstoffen zu verringern und die Umwelt zu schützen.

## 9 Technische Daten

### PARI BOY S

Elektrischer Anschluss: siehe Typenschild an der Kompressorunterseite  
Gehäuseabmessungen: (B x H x T) 18 cm x 11,5 cm x 16 cm  
Gewicht: 1,25 kg

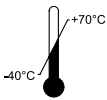
### PARI BOY SX

Elektrischer Anschluss: siehe Typenschild an der Kompressorunterseite  
Gehäuseabmessungen: (B x H x T) 19,2 cm x 14,5 cm x 15 cm  
Gewicht: 1,7 kg



- Tragbare und mobile HF-Kommunikationseinrichtungen können medizinische elektrische Geräte beeinflussen.
- Das während des Kompressorbetriebes erzeugte elektrische Feld kann die Funktion von Bildschirmen und Monitoren stören (Bildflackern). Deshalb ist der Kompressor in einem Abstand von Bildschirmen/Monitoren zu betreiben, der deren Bildqualität nicht beeinflusst.
- Technische Daten zur elektromagnetischen Verträglichkeit in tabellarischer Form sind auf Anfrage bei der PARI GmbH oder im Internet unter [www.pari.de](http://www.pari.de) unter der Rubrik „Produkte/Inhalationsgeräte/Technische Daten“ zu erhalten.

## 10 Transport und Lagerung



Umgebungstemperatur  $-40^{\circ}\text{C}$  bis  $+70^{\circ}\text{C}$

**RH**  
10% - 95%

Relative Luftfeuchtigkeit 10% bis 95%

**P**  
500hPa-1060hPa

Atmosphärischer Druck 500hPa bis 1060hPa

## 11 Garantiebedingungen

Während der Garantiezeit beseitigen wir oder unser Kundendienst Fabrikations- oder Materialfehler am Kompressor unentgeltlich. Ein Anspruch auf Wandlung, Minderung oder Rücktritt besteht nicht. Schäden, die durch unsachgemäße Behandlung des Gerätes entstehen, fallen nicht unter diese Garantie. Die Garantie erlischt bei Eingriffen am Gerät durch hierzu nicht befugte Stellen. Ersatz eines mittelbaren oder unmittelbaren Schadens wird im Rahmen der Garantie nicht gewährt.

Sollten Sie eine Reklamation haben, bringen Sie bitte das vollständige Gerät zu Ihrem Fachhändler oder schicken Sie es uns im Originalkarton verpackt und frankiert mit dem vom Fachhändler abgestempelten Garantieschein ein.

Verschleißteile sind von der Garantie ausgeschlossen.

Die Garantiefrist läuft ab Kaufdatum.

2) Richtlinie 2002/96/EG DES EUROPÄISCHEN PARLAMENTS UND DES RATES vom 27. Januar 2003 über Elektro- und Elektronik-Altgeräte.

## 12 Zeichenerklärung



- Achtung, Gebrauchsanweisung einsehen
- Warnung



Ein/Aus



Wechselstrom



Typ B



Gerät der Schutzklasse II



Das Medizinprodukt wurde nach dem 13. August 2005 in Verkehr gebracht. **Das Produkt darf nicht über den normalen Hausmüll entsorgt werden.** Das Symbol der durchgestrichenen Mülltonne weist auf die Notwendigkeit der getrennten Sammlung hin.

Technische Änderungen vorbehalten.

Für Produktinformationen jeder Art wenden Sie sich bitte an unser Service Center:  
Tel.: +49-(0)8151-279 279

Für Reparaturen und Garantiefälle senden Sie bitte die Geräte an folgende Adresse:  
PARI GmbH - Technischer Service  
Holzhofstr. 10b  
82362 Weilheim  
Germany

Stand der Information: Dezember 2005