

Memo für unterwegs!

## Vorbereitung der Inhalation

1. Vor jeder Anwendung waschen Sie bitte Ihre Hände gründlich.
2. Füllen Sie die Emser® Inhalationslösung in den Inhalator, indem Sie hierzu den Bügel des Medikamentenbehälters öffnen und die Inhalationslösung hineinfüllen. Schließen Sie den Bügel des Medikamentenbehälters anschließend wieder.
3. Eine Ampulle der Emser® Inhalationslösung (5 ml) ist ausreichend für eine Inhalationsbehandlung. Die Emser® Inhalationslösung enthält keine Konservierungsstoffe, daher sollten Sie angebrochene Ampullen immer sofort verbrauchen.



### ACHTUNG

Verwenden Sie inhalative Arzneimittellösungen wie Bronchospasmolytika oder Parasympathomimetika nur auf Anweisung Ihres Arztes und fragen Sie nach der für Sie angemessenen Inhalationsdauer und -menge!



- 100% natürliche Wirkweise
- Bekämpft die Ursache und lindert die Symptome
- Für die ganze Familie

**NATÜRLICH ERSTMAL EMSER®**  
Gesundheitsprodukte für die ganze Familie.

**Emser® Nasendusche:** Medizinprodukt/Applikationshilfe zur Befeuchtung und Reinigung der Nase.  
**Emser® Nasenspülsalz:** Medizinprodukt zur Befeuchtung und Reinigung der Nase. Pulver zur Herstellung einer Nasenspüllösung nach Auflösen in Wasser. **Emser® Kindernasendusche Nasanita®:** Medizinprodukt. Applikationshilfe zur Befeuchtung und Reinigung der Nase bei Kindern zwischen 3 und 12 Jahren. **Emser Pastillen® mit Ingwer zuckerfrei/Emssillen® Kakao:** Medizinprodukt zum Lutschen zur Befeuchtung und Reinigung der Mund- und Rachenschleimhaut bei Halsschmerzen, Heiserkeit und Hustenreiz. **Emser® Inhalator compact:** Medizinprodukt/Applikationshilfe zur inhalativen Behandlung der oberen und unteren Atemwege. **Emser® Inhalationslösung:** Medizinprodukt zur Befeuchtung der Atemwege bei trockener Schleimhaut, zur Unterstützung der natürlichen Reinigungsmechanismen der Atemwege bei Erkrankungen, die mit vermehrter Schleimbildung und Schleimretention einhergehen. **EMS Sinusitis Spray forte/Sinusitis Spray:** Medizinprodukte zum Einsprühen in die Nase zur Abschwellung und Reinigung der Nasenschleimhaut von Viren und Bakterien bei Rhinitis (Schnupfen), sowie bei akuter und chronischer Sinusitis (Entzündungen der Nasennebenhöhlen). **EMS Halsschmerz-Spray akut:** Medizinprodukt zum Einsprühen in den Rachen zur Behandlung von Halsinfektionen und Halsschmerzen. **EMS Husten-Spray:** Medizinprodukt zum Einsprühen in den Rachen zur Behandlung von trockenem Husten.

Über Wirkungen und mögliche unerwünschte Wirkungen informieren Sie Gebrauchsinformation, Arzt oder Apotheker.

Infos bei:  
SIEMENS & CO Pharma Ges.m.b.H.  
Schachadorf 75  
AT-4552 Wartberg a.d. Krems  
[www.emser.at/inhalation](http://www.emser.at/inhalation)

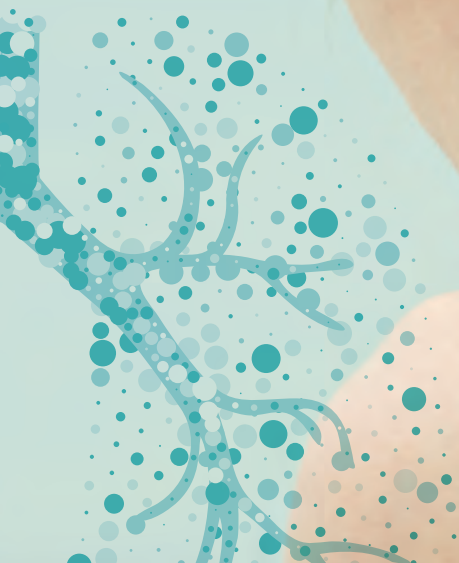
532853 A912



**EMSER® –**  
**DAS 1 x 1 DER INHALATION.**



**NATÜRLICH ERSTMAL EMSER®**



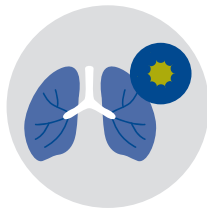
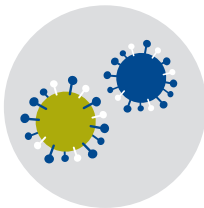
# Inhalationstherapie – vielfältig einsetzbar

Eine Inhalationstherapie kann zur Vorbeugung und auch zur Behandlung von akuten und chronischen Atemwegserkrankungen angewendet werden.

Inhalationen können auch zur Vorbeugung von Infektionen eingesetzt werden. Die Atemwege werden befeuchtet, was die Verflüssigung des Schleims unterstützt.

**Besonders wohltuend und empfehlenswert ist eine Inhalationstherapie auch bei akuten und chronischen Erkrankungen, wie zum Beispiel:**

- ✓ akuter Bronchitis
- ✓ chronischer Bronchitis
- ✓ akuter Lungenentzündung (akute Pneumonie)
- ✓ Mukoviszidose (zystische Fibrose)
- ✓ Asthma bronchiale
- ✓ Bronchiektasen (dauerhafte Aussackungen der Bronchien)
- ✓ Lungenfibrosen (Erkrankungen mit zunehmendem Umbau von Lungengewebe in Bindegewebe)
- ✓ chronisch obstruktiver Lungenerkrankung (COPD)





Eine Inhalationstherapie mit speziellen Inhalationslösungen kann den festsitzenden Schleim lockern und zudem entzündungshemmend wirken. Dies kann zu einem Rückgang der Schwellung der Bronchien führen.

Auch viele aktiv bronchienerweiternde Bronchospasmolytika oder Parasympathomimetika können über eine Inhalation verabreicht werden. Der besondere Vorteil hierbei ist, dass der Wirkstoff des Medikaments auf direktem Weg an den Ort der Erkrankung gelangen und deshalb beispielsweise niedrig dosiert werden kann.

Ob ein aktiv bronchienerweiterndes Medikament verwendet werden soll bzw. kann, sollte jedoch mit einem Arzt oder Apotheker besprochen werden.





# Das kann nur EMSER® – einzigartig mit System

Komplettpaket für die  
Inhalationstherapie mit  
Natürlichem Emser Salz





## **EMSER® Inhalator compact**

- ✓ Kinderleichte Anwendung
- ✓ Zum echten Mitnahmepreis!
- ✓ Praktisch auch für unterwegs

## **EMSER® Inhalationslösung**

- ✓ 100% natürliche Wirkweise
- ✓ Bekämpft die Ursache und lindert die Symptome
- ✓ Befeuchtend und reinigend

**NATÜRLICH ERSTMAL EMSER®**

# EMSER® Inhalator compact – praktisch und innovativ

Der Emser® Inhalator compact ist ein Verneblungsinhalator mit einer hochmodernen Schwingmembran-Technologie. Die Schwingmembran ist teilweise porös und somit für kleinste Tröpfchen durchlässig, sobald diese in Schwingung versetzt werden. Dadurch ist eine effiziente Verteilung von Wirkstoffen wie z. B. dem Natürlichen Emser Salz in der Emser® Inhalationslösung möglich.

Dank der praktischen Selbstreinigungsfunktion und der handlichen Größe lässt sich der Emser® Inhalator compact zu Hause und auch unterwegs jederzeit zur Behandlung der oberen und unteren Atemwege einsetzen.

Der Emser® Inhalator compact ist von Erwachsenen und Kindern\* anwendbar. Er ist sehr einfach zu bedienen und darüber hinaus geräuscharm. Zudem verfügt er über ein besonders umfangreiches Zubehör, z. B. die Erwachsenen- und die Kindermaske.

## Praktisch

- ✓ Einfache Bedienung
- ✓ Geräuscharm
- ✓ Abschaltautomatik
- ✓ Umfangreiches Zubehör
- ✓ Ideal auf Reisen

## Innovativ

- ✓ Schwingmembran-Technologie
- ✓ Selbstreinigungsfunktion
- ✓ Durchlässig für einen hohen Anteil an lungengängigen Partikeln



\* Hinweis zur Anwendung bei Kindern: Es sollte nur unter Aufsicht und mit Hilfe einer erwachsenen Person inhaliert werden und das Kind nicht allein gelassen werden.

# EMSER® Inhalationslösung – natürlich und wohltuend

Die isotope Emser® Inhalationslösung ist dank der gebrauchsfertigen Ampullen optimal für die Anwendung mit dem Inhalator dosiert. Mit Hilfe des Emser® Inhalator compact wird die Lösung zu feinsten Tröpfchen vernebelt. So gelangt das Natürliche Emser Salz direkt an die erkrankten Stellen in Nase, Bronchien oder Lunge.

Dort kann der Schleim gelöst und die Tätigkeit der Flimmerzellen (spezialisierte Zellen auf den Schleimhäuten der Atemwege) unterstützt werden. Dies fördert den natürlichen Selbstreinigungsmechanismus der Atemwege.

Die Inhalation mit der Emser® Inhalationslösung ist besonders wohltuend für die gereizten Atemwege, aber auch ideal zur Vorbeugung von akuten Infekten. Zudem kann die Emser® Inhalationslösung als Trägerlösung für gängige Atemwegstherapeutika\* eingesetzt werden, so dass mit einer Inhalation gleich mehrere Wirkungen erzielt werden können. Hierzu berät Sie Ihr Arzt oder Apotheker.

- ✓ 100% natürliche Wirkweise  
(Natürliches Emser Salz, isoton gelöst)
- ✓ Bekämpft die Ursache und lindert die Symptome
- ✓ Befeuchtend und reinigend



\* Emser® Inhalationslösung ist nicht mit Ambroxol- und Bromhexinhaltigen Arzneimitteln mischbar.



# Das 1 x 1 der Inhalationstherapie

Das Inhalieren mit dem Emser® Inhalator compact und der Emser® Inhalationslösung ist einfach und wohltuend, trotzdem bedarf es einer gewissen Vorbereitung.

## Erste Inbetriebnahme des Emser® Inhalator compact

Bitte lesen Sie vor der ersten Inbetriebnahme die Gebrauchsinformation sorgfältig durch.

Schieben Sie den Medikamentenbehälter **1** mit Mesh-Vernebler **2** von vorn waagrecht in die dafür vorgesehene Führung des Gehäuses **4** bzw. der Gerätebasis, so dass dieser hörbar einrastet.

Legen Sie anschließend 4 Batterien (Typ AA LR6) in das dafür vorgesehene Fach an der Geräteunterseite.

**Das Gerät ist nun betriebsbereit!**



# Inhalation – wohltuende Therapie für Ihre Atemwege

Die Inhalation ist eine beliebte und bewährte Therapie bei Atemwegsbeschwerden. Dabei lassen sich zwei Methoden unterscheiden: die Dampfinhalation und die Inhalation mit speziellen Inhalatoren.

Die Dampfinhalation ist ein bewährtes Hausmittel. Man füllt eine Schüssel mit heißem Wasser und gelösten ätherischen Ölen und amtet den entweichenden Dampf ein. Leider erreicht diese Methode nur die Nasenschleimhaut und den Mund-Rachen-Raum, aber nicht die unteren Atemwege. Zudem ist die Dampfinhalation unterwegs, auf Dienstreisen oder im Büro häufig schwer umsetzbar.

Praktischer und komfortabler sind spezielle Inhalatoren und Inhalationslösungen, die man in der Handtasche und im Rucksack überallhin mitnehmen kann. Die Anwendung dieser portablen Inhalationsgeräte, z.B. spezieller Vernebler, ist meist einfach und sicher.

Inhalationen mit Verneblern können gezielt die Schleimhäute der oberen und unteren Atemwege befeuchten und den in Nase, Rachen sowie den Bronchien vorhandene Schleim verflüssigen. Durch das Putzen der Nase oder durch Abhusten kann das verflüssigte Sekret nun leichter hinausbefördert werden.

Die Besonderheit einer Inhalation mit Verneblern ist, dass kleinste Tröpfchen der Inhalationslösung ganz tief in unsere Atemwege gelangen und dort ihre Wirkung entfalten können.

## Übersicht

- 1 Medikamentenbehälter
- 2 Mesh-Vernebler
- 3 Ein-/Aus-Taster inkl. Kontroll-LEDs zur Betriebsanzeige  
Blau: Gerät betriebsbereit  
Orange: Batterien wechseln  
Violett: Start der Selbstreinigungsfunktion
- 4 Gehäuse
- 5 Batteriefach

## Zubehör inkl.

### Aufbewahrungstasche

- 6 Erwachsenenmaske
  - 7 Kindermaske
  - 8 Mundstück
- Netzteil (ohne Abbildung)



# Durchführung der Inhalation



- ✓ Setzen oder stellen Sie sich in eine aufrechte, bequeme und entspannte Position.
- ✓ Schalten Sie den Emser® Inhalator compact mit der zuvor eingefüllten Emser® Inhalationslösung ein, indem Sie den Ein-/Aus-Taster betätigen, bis er blau leuchtet.
- ✓ Bei Bedarf können Sie den Inhalator mit einem kleinen Handtuch umwickeln, um eventuell heruntertropfende Flüssigkeit aufzufangen.
- ✓ Setzen Sie das Mundstück auf den Vernebler und umschließen Sie es fest mit Ihren Zähnen und Lippen.
- ✓ Bei Bedarf verwenden Sie die Erwachsenen- oder die Kindermaske anstelle des Mundstücks.
- ✓ Halten Sie das Gerät während des Inhalationsvorgangs möglichst senkrecht.
- ✓ Atmen Sie nun langsam und tief ein.
- ✓ Halten Sie für 5 bis 10 Sekunden den Atem an und atmen Sie dann rasch aus.
- ✓ Wiederholen Sie diesen Vorgang, bis die Inhalationslösung aufgebraucht ist.
- ✓ Der Emser® Inhalator compact schaltet sich automatisch aus, sobald die Lösung verbraucht ist.
- ✓ Reinigen Sie die Zubehöerteile gründlich mit heißem Wasser und trocknen Sie die Teile sorgfältig mit einem weichen Tuch ab. Setzen Sie die Teile, wenn diese vollständig getrocknet sind, wieder zusammen und legen Sie sie in die Aufbewahrungstasche.

- **WICHTIG**  
Mundstück während der gesamten Inhalation nicht aus dem Mund nehmen bzw. Maske nicht vom Gesicht entfernen.
- **ACHTUNG**  
Vor jeder Reinigung muss das Gerät ausgeschaltet und abgekühlt sein.