

Der neue eBase® Controller macht's möglich

Das eFlow®*rapid* Inhalationssystem steht nach wie vor für eine effiziente, sichere und schnelle Inhalationstherapie in Kombination mit noch mehr Vorteilen!

Es ist...



...flexibler

Mehr Mobilität dank praktischem Controller-Design und integriertem Akku



...individueller

Anpassbare Licht- und Toneinstellungen am Controller



...zeitsparend

Dank kurzer Verneblungszeiten¹ (eFlow® Technologie) und sofortiger Abschaltung am Ende der Inhalation

Häufig gestellte Fragen



Hier werden die am häufigsten gestellten Fragen zum eFlow®*rapid* Verneblersystem beantwortet.



Hier finden Sie Informationen zum Produkt inkl. Video-Tutorials.

¹ Naehrig S et al. Eur J Med Res 2011; 16(2): 63- 6



Schweiz

PARI Swiss AG
Alte Steinhauserstrasse 19
6330 Cham, SWITZERLAND
Tel. +41 (0)41 740 24 24
Fax +41 (0)41 740 23 23
E-Mail: pari@hin.ch
www.pari.com



Österreich

Ferdinand Menzl
Medizintechnik GmbH
Portheimgasse 14
1220 Wien, AUSTRIA
Tel. +43 (0)1 255 89 600
Fax +43 (0)1 255 89 60 60
www.menzl.com

PARI Pharma GmbH, Moosstraße 3, 82319 Starnberg, GERMANY, E-Mail: info@pari.de, Tel. +49 (0)8151 279 0, www.pari.com

178D1146-A-2024-06



Cristina,
CF-Patientin

Inhalieren bei CF?

Flexibel
mit dem neuen eFlow®*rapid*
Inhalationssystem



Die
nächste
Generation



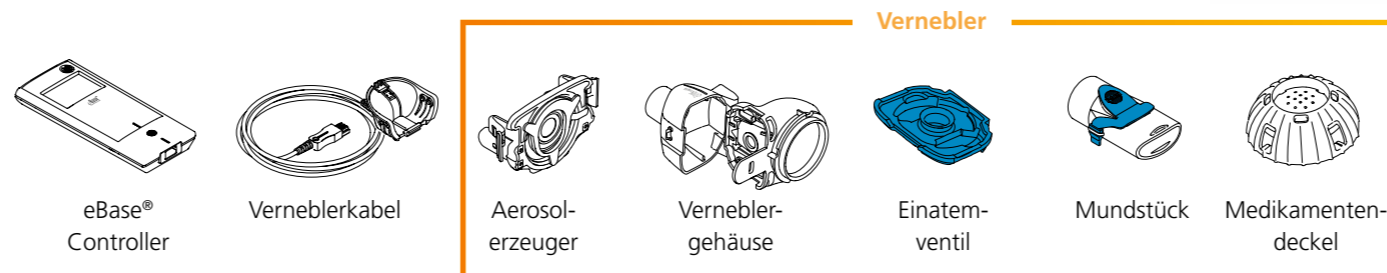
www.pari.com

Neu designter
eBase® Controller
für besseres Handling
und mehr Mobilität

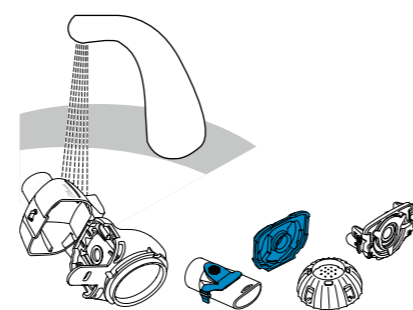


Kurzanleitung

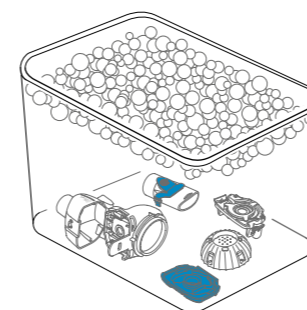
- 1 Lesen Sie die gesamte Gebrauchsanweisung und beachten Sie alle Warn- und Vorsichtshinweise. Bitte beachten Sie, dass diese Kurzanleitung die vollständige Gebrauchsanweisung nicht ersetzt.
- 2 Vergewissern Sie sich, dass alle notwendigen Komponenten vorhanden sind.



- 3 Reinigen Sie die Teile des Verneblers vor dem ersten Gebrauch und sofort nach jedem Gebrauch..
- 4 Desinfizieren Sie die Teile des Verneblers nach jedem Behandlungstag.



1. Jedes Verneblerteil etwa 5 Sekunden lang spülen.

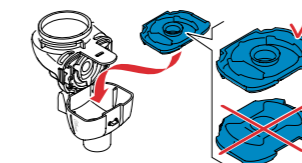
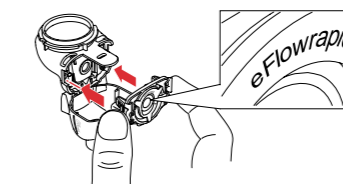


2. Die Teile 5 Minuten lang in warmem Seifenwasser einweichen und dann gründlich ausspülen.

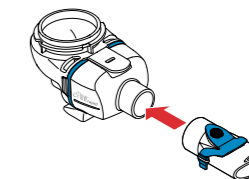


3. Durch 5 Minuten Auskochen in destilliertem Wasser oder Anwendung einer der anderen Methoden desinfizieren, dann lufttrocknen.

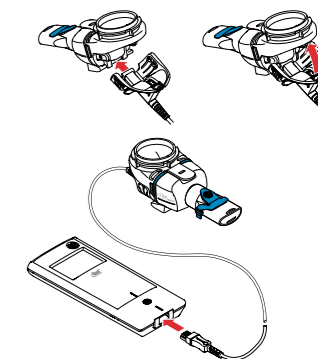
- 5 Bauen Sie den Vernebler zusammen.



1. Den Aerosolgenerator und dann das blaue Einatemventil einsetzen.

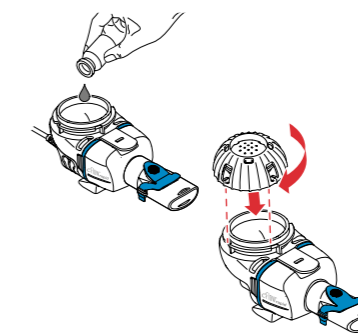


2. Das Mundstück aufsetzen.

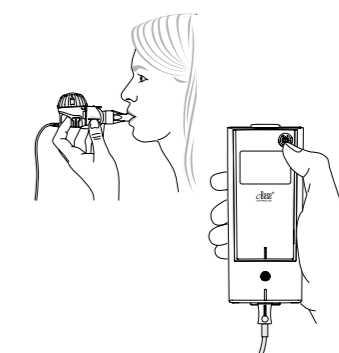


3. Das Verneblerkabel in den Vernebler und in den Controller einstecken.

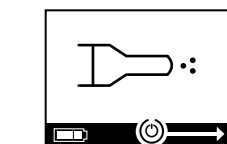
- 6 Führen Sie die Inhalation durch.



1. Das Medikament in den Medikamentenbehälter einfüllen und den Medikamentendeckel aufsetzen.



2. Den Vernebler in den Mund führen und dann den Controller starten.



3. Während der Vernebelung erscheint im Display des Verneblers die Therapieanzeige.